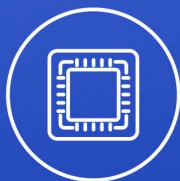


# CX-200 成像亮度计

230万 像素PIX



大靶面科研级CMOS图像  
传感器和高精密  
匹配V(λ)滤镜;



配备高级全铝  
合金机身;



具有数百万个探测器  
点矩阵,能捕获整个场景,  
同时测量每个点的亮度。

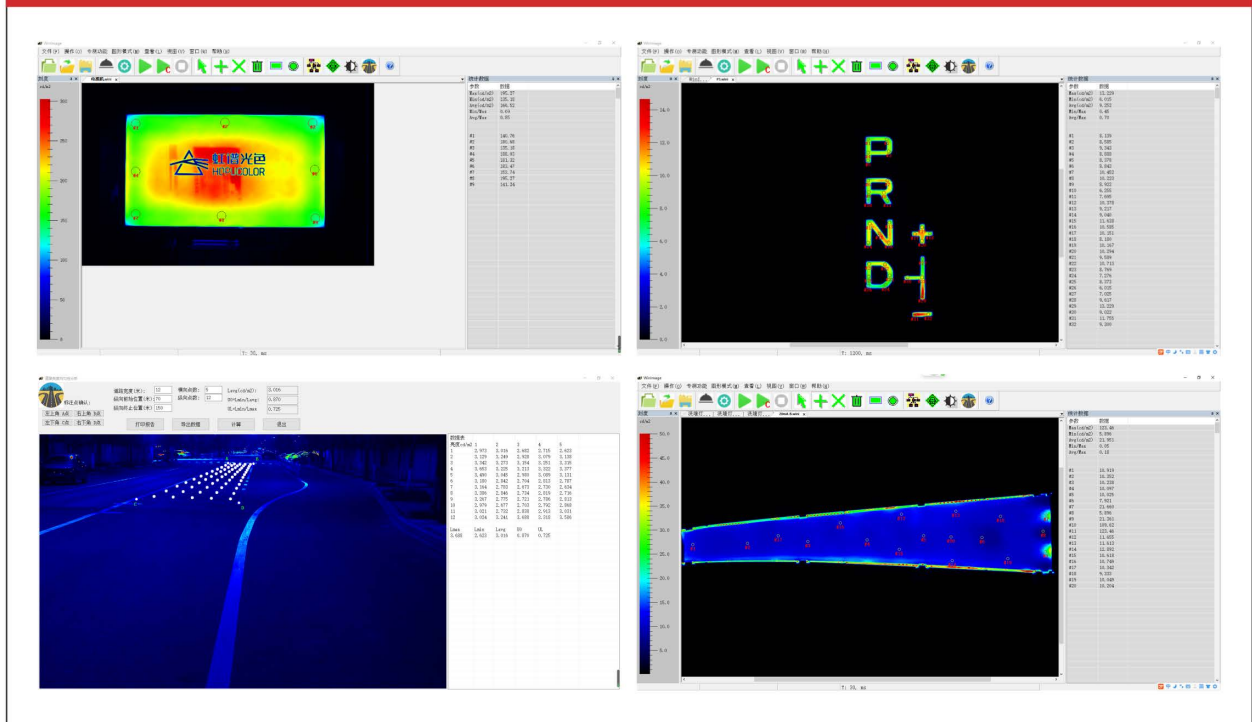
## 产品描述

CX-200成像式亮度计包括LED照明在内的照明研究、路灯路面亮度测试、光环境测试、LED(LCD)显示屏表面亮度分析等,测试项目包括图像上任一点的亮度,任一范围内亮度的平均值、最大值、最小值和等亮度彩色图等参数分析功能。

## 技术指标

成像分辨率	1920*1200
积分时间	35uS ~ 10S
亮度测量范围	0.01 cd/m <sup>2</sup> - 200k cd/m <sup>2</sup> , 20000k cd/m <sup>2</sup> (加1%衰减片)
亮度测量允许误差	±5%
亮度重复性 (标准A光源下)	0.8%
分辨率	0.01 cd/m <sup>2</sup>
A/D转换	12位
COMS传感器尺寸	1/1.2"
标准镜头焦距	25mm
标准镜头视场角	水平25.4°,垂直16°
长焦镜头 (可选) 焦距	50mm
长焦镜头视场角	水平12.8°,垂直8°
广角镜头 (可选) 焦距	12mm
广角镜头视场角	水平50.2°,垂直32.6°
PC连接	USB3.0
供电	USB
尺寸 (长×宽×高)	205×99×161mm

## 软件测试主界面

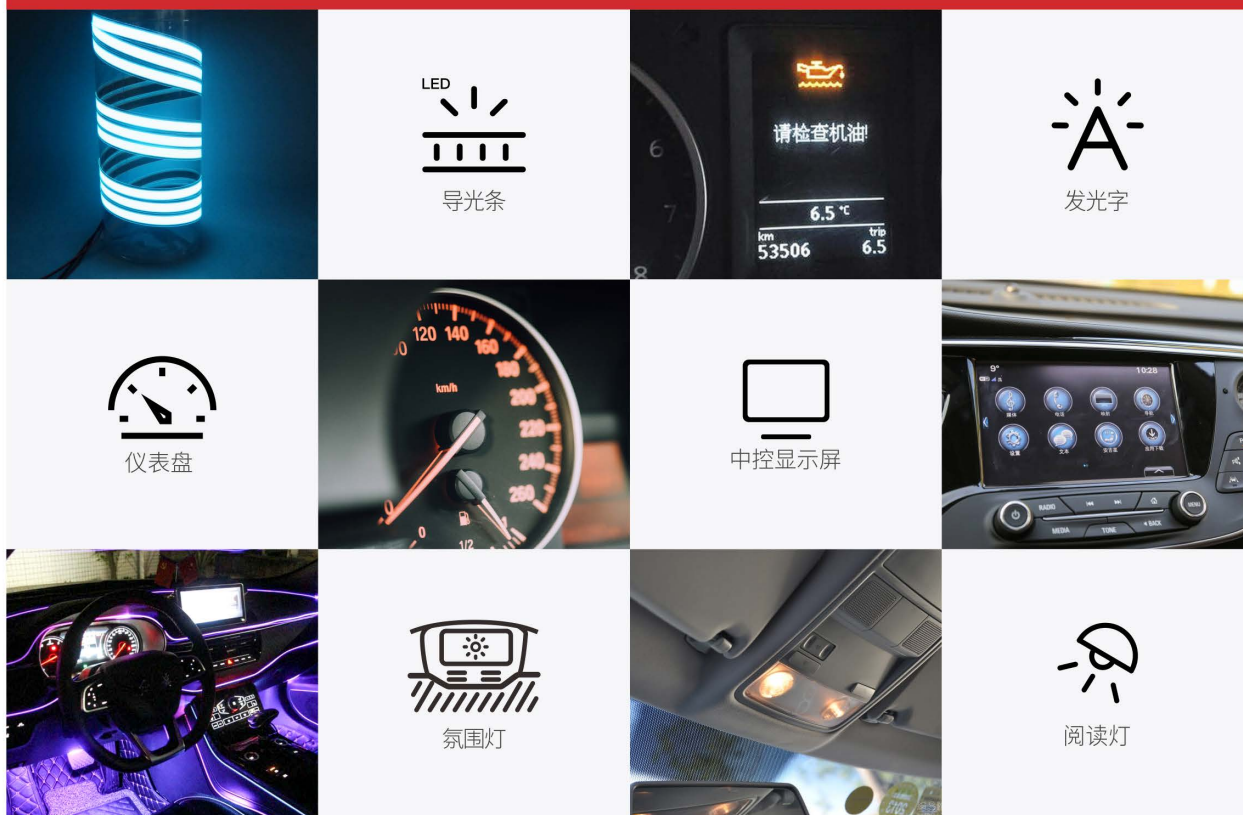


### 镜头选型

镜头焦距	50mm(长焦)		35mm(标准)		25mm(标准)		16mm(标准)		12mm(广角)		
	水平	垂直	水平	垂直	水平	垂直	水平	垂直	水平	垂直	
视场角度	12.8°	8°	18.3°	11.5°	25.4°	16°	38.8°	24.8°	50.3°	32.7°	
	目标尺寸(mm)										
工作距离 (mm)	100	-	-	-	-	-	59	37	83	52	
	150	-	-	37	23	56	35	94	59	129	81
	250	45	28	69	43	101	63	165	103	223	139
	500	101	63	149	93	214	134	340	213	458	286
	1000	214	134	310	194	439	274	692	432	926	579
	2000	439	274	632	395	889	556	1395	872	1864	1165
	5000	1114	696	1596	998	2239	1399	3505	2191	4676	2923

\*以上数据为近似计算, 仅供参考, 未列出的测量距离可以按比列推算。

### 场景应用



## 杭州虹谱光色科技有限公司

HANGZHOU HOPOO LIGHT&COLOR TECHNOLOGY CO.,LTD  
 地址 Add: 杭州市西湖区三墩镇西园二路9号1幢10楼  
 10 / F, building 1, No. 9, Xiyuan 2nd Road, Sandun Town,  
 Xihu District, Hangzhou, China  
 电话 Tel:0571-85281329 0571-85458590  
 邮件 Email:sales@hopocolor.com  
 sales\_fob@hopocolor.com



官网



天猫



京东

[www.hopocolor.com](http://www.hopocolor.com)